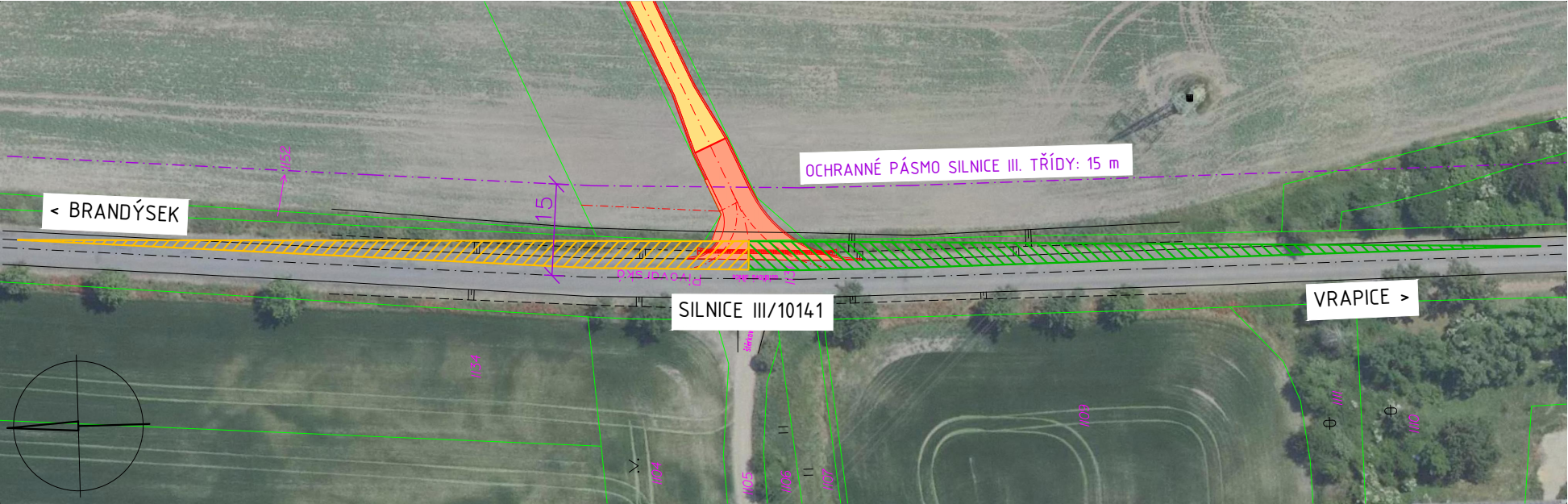
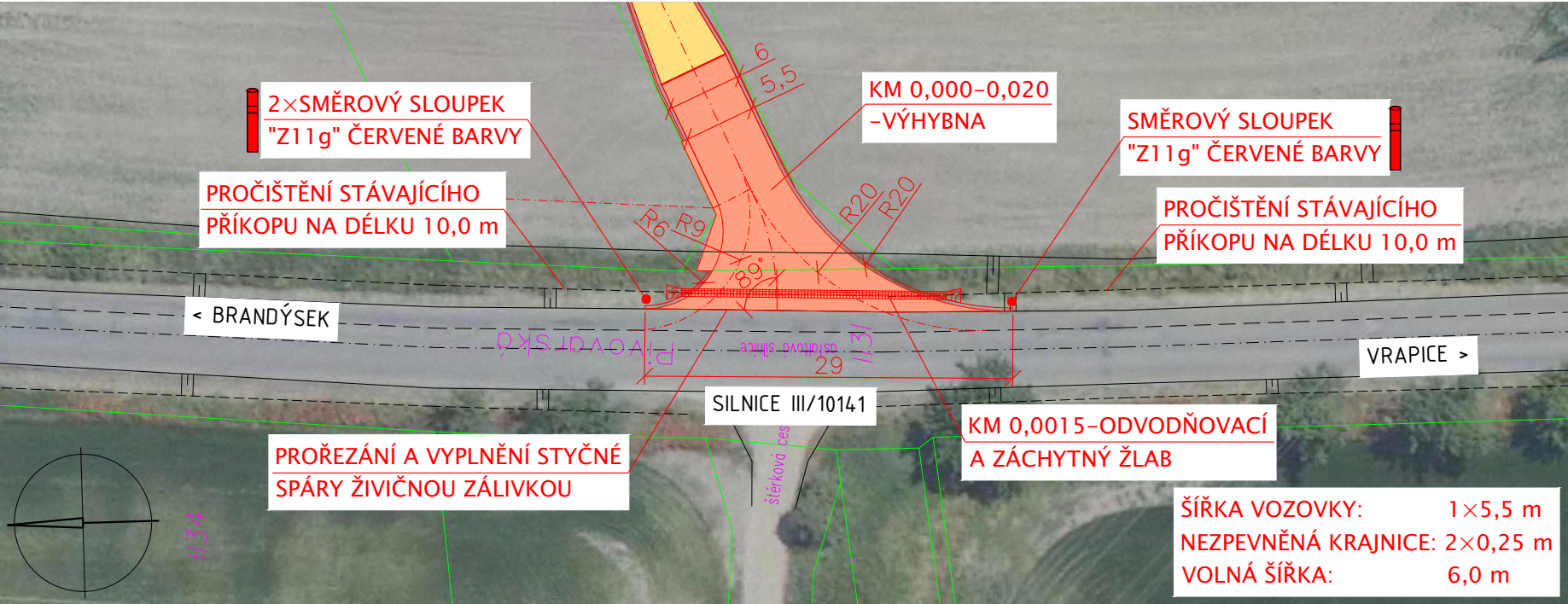


PŘIPOJENÍ NA SILNICI III/10141
M 1:1000



DETAIL PŘIPOJENÍ 1:500



LEGENDA:

- STÁVAJÍCÍ OKRAJ SILNICE III/10141
- OSA SILNICE III/10141
- OSA POLNÍ CESTY
- OCHRANNÉ PÁSMO SILNICE III. TŘÍDY: 15 m

Určení rozhledu dle ČSN 73 6109, ČSN 73 6101 (2018), tabulka 8

DOVOLENÁ RYCHLOST NA HLAVNÍ KOMUNIKACI [km/h]:	90
VZDÁLENOST VRCHOLU TROJÚHELNÍKA OD OKRAJE ZPEVNĚNÉ PLOCHY HL. KOMUNIKACE [m]:	3,0
PODÉLNÝ SKLON JÍZDNÍHO PÁSU NA HLAVNÍ KOMUNIKACI VPRAVO [%]:	+2,7
DÉLKA ROZHLEDU PRO ZASTAVENÍ NA HLAVNÍ KOMUNIKACI D _z VPRAVO [m]:	120
PODÉLNÝ SKLON JÍZDNÍHO PÁSU NA HLAVNÍ KOMUNIKACI VLEVO [%]:	-3,8
DÉLKA ROZHLEDU PRO ZASTAVENÍ NA HLAVNÍ KOMUNIKACI D _z VLEVO [m]:	130
SMĚRODATNÉ VOZIDLO: SKUPINA VOZIDEL: 2, DÉLKA VOZIDLA: 10,0 m	

PODÉLNÝ PROFIL
SJEZDU ZE SILNICE
III/10141
M 1:1000/100

SKLONOVÉ POMĚRY:

LEGENDA:

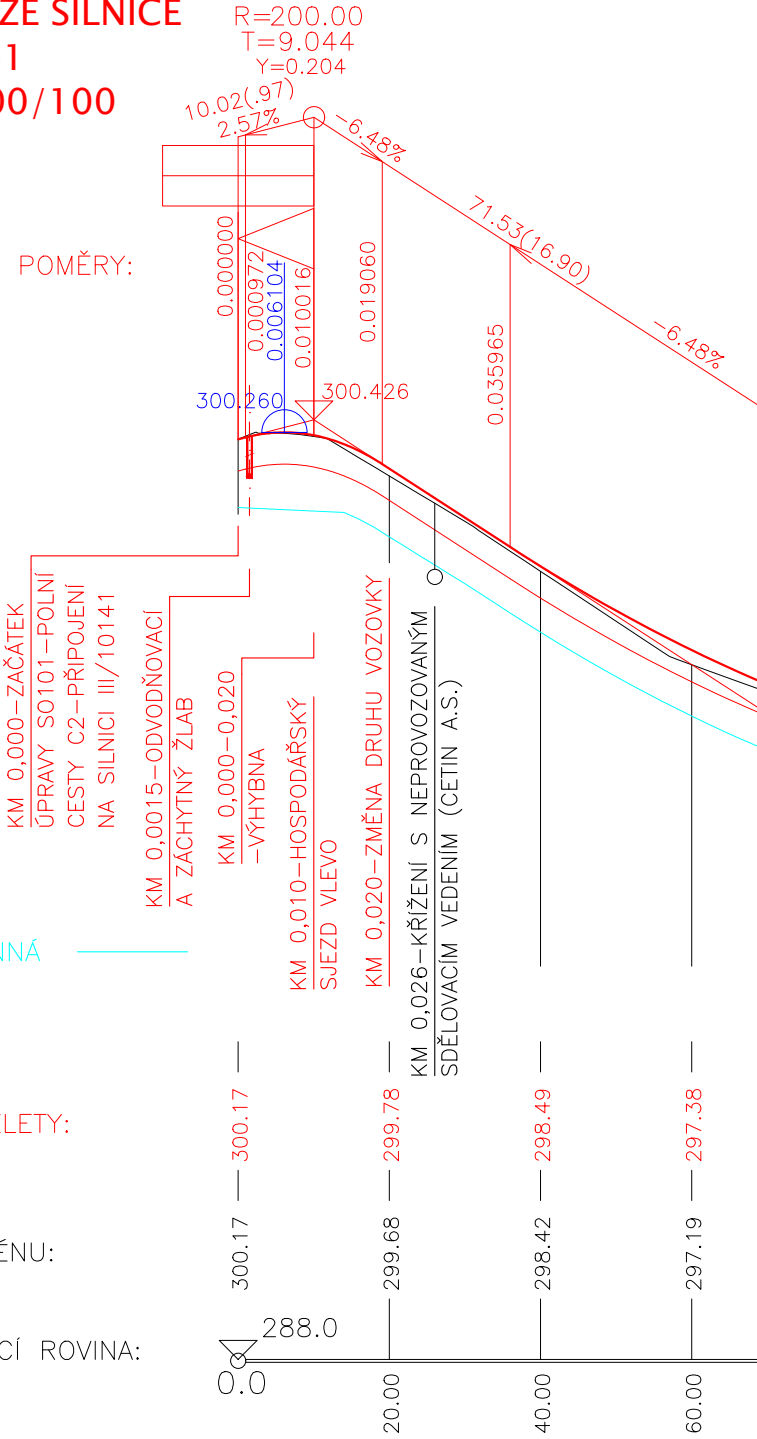
DRENAŽ:
LEVOSTRANNÁ

KÓTY NIVELETY:

KÓTY TERÉNU:


SROVNÁVACÍ ROVINA:

STANIČENÍ:



DŘEVINY BRÁNÍCÍ V ROZHLEDU BUDOU VYKÁCENY.

Výškový systém: Bpv
Souřadnicový systém: S-JTSK
PŘED ZAPOČETÍM PRACÍ JE NUTNÉ VYTYČIT VŠECHNA PODZEMNÍ ZAŘÍZENÍ!
PO JEJICH OBNAŽENÍ JE TŘEBA NAVRŽENÉ ŘEŠENÍ OVĚRIT A EVENT. OPRAVIT!

AKCE:	LBC 423, LBC 745 S PROPOJOVACÍ POLNÍ CESTOU C2 V K.Ú. STEHELČEVES	 AGROPROJEKT PSO s.r.o. Slavčickova 840/1b, 638 00 Bno www.agroprojektso.cz
KAT. ÚZEMÍ:	STEHELČEVES	VED. PROJEKTANT:
OBEC:	STEHELČEVES	AUTOR. INŽENÝR
KRAJ:	STŘEDOČESKÝ	PROJEKTANT:
INVESTOR:	SPÚ, KPÚ PRO STŘEDOČESKÝ KRAJ A HL. M. PRAHA, POBOČKA Kladno	PROJEKTANT:
STUPEŇ PD:	DSP + DPS	Č. ZAKÁZKY:
OBSAH:	SO 101 - POLNÍ CESTA C2	MĚŘÍTKO:
		DATUM:
	PŘIPOJENÍ NA SILNICI III/10141	PŘÍLOHA; PARÉ: